

# MIGRANTI : cerchiamo di approfondire.

Innanzitutto quando parliamo di migranti, qual è la dimensione del fenomeno ?

## 1) Per maggiore chiarezza di seguito alcune definizioni

### parole-chiave

si definisce **migrante** la persona che è nata fuori dal paese in cui risiede. A volte si definisce migrante solo colui che è partito dal proprio paese per scelta volontaria

il **rifugiato** è la persona costretta a lasciare il proprio paese per motivi vari e che non può tornarvi per fondati timori di violenze e persecuzioni

il **profugo** è la persona che lascia il proprio paese a causa di persecuzioni, conflitti armati o catastrofi naturali

Per ulteriori informazioni consultare la seguente [scheda](#)



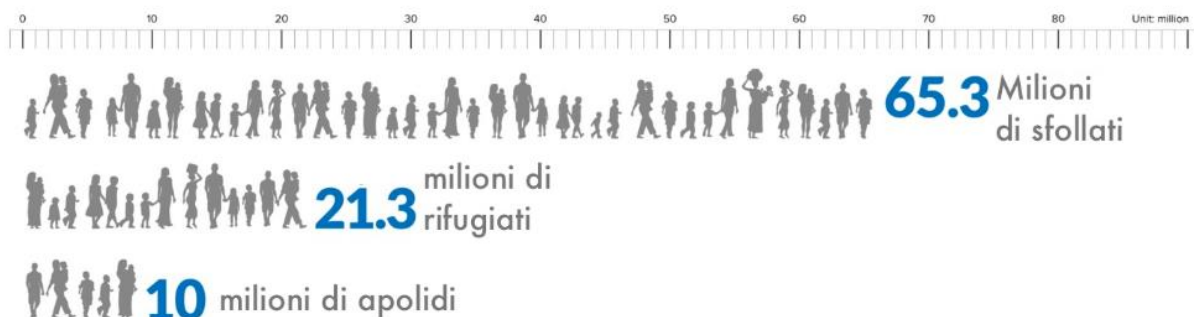
## 2) Nel mondo, secondo il Rapporto sullo sviluppo umano dell'United Nations Development Programme (UNDP), si calcola che i Migranti nel 2010 siano stati pari a circa 200 milioni di persone.

Tra questi ultimi, solo un terzo si è spostato da un Paese in via di sviluppo a uno sviluppato, mentre la parte numericamente maggiore ha riguardato movimenti tra Paesi in via di sviluppo o tra Paesi sviluppati.

Negli ultimi 50 anni del 20° secolo, il tasso di migrazione internazionale (numero di persone che risiedono in un Paese diverso da quello natale diviso per la popolazione mondiale) si è mantenuto stabile intorno al 3%.

### Tra questi (dai dati UNHCR)

65,3 milioni sono rifugiati, sfollati e richiedenti asilo, le domande di asilo in Europa nel 2015 sono state poco più di un milione e 300mila, 476mila di questi hanno chiesto asilo in Germania.

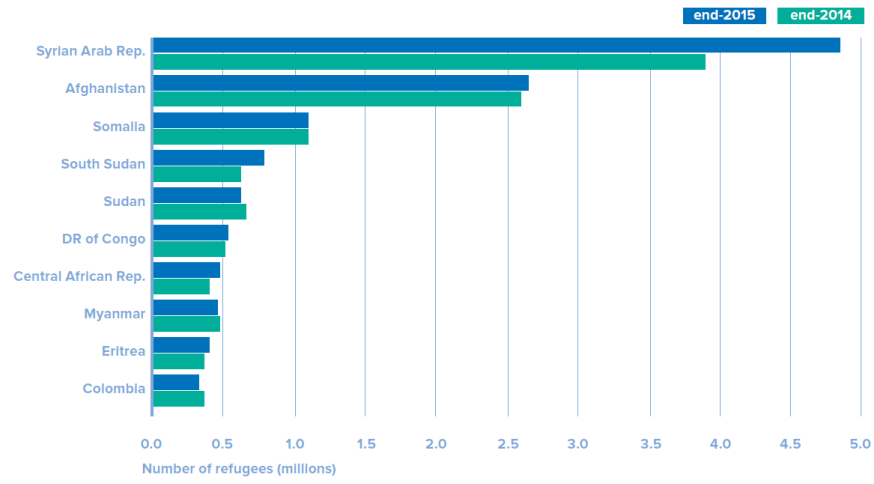


**1 ogni 113 persone** sulla terra è un richiedente asilo, uno sfollato interno o un rifugiato

Foto: UNHCR / 20 giugno 2016

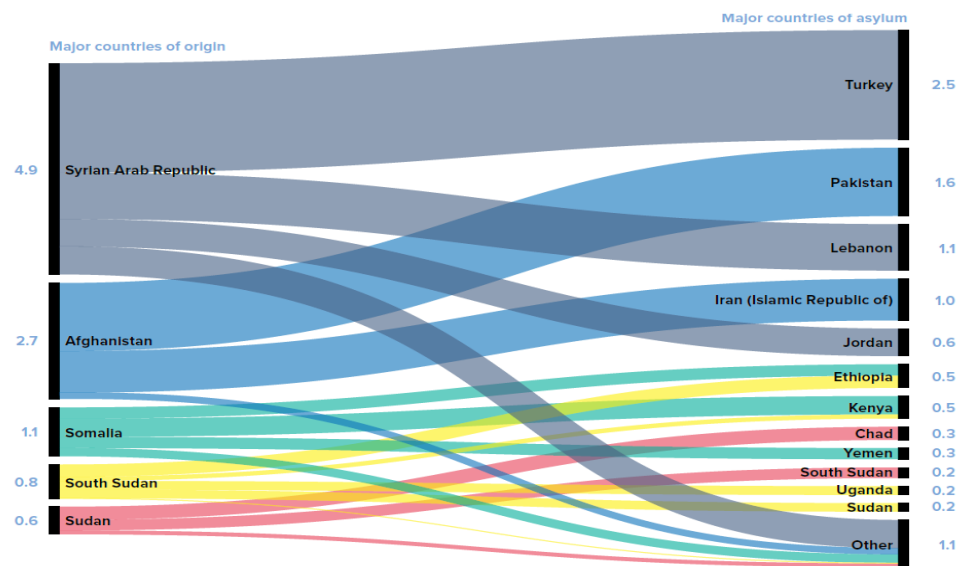
**UNHCR**  
The UN Refugee Agency

**Principali paesi di origine dei rifugiati | 2014 - 2015 (end-year)**

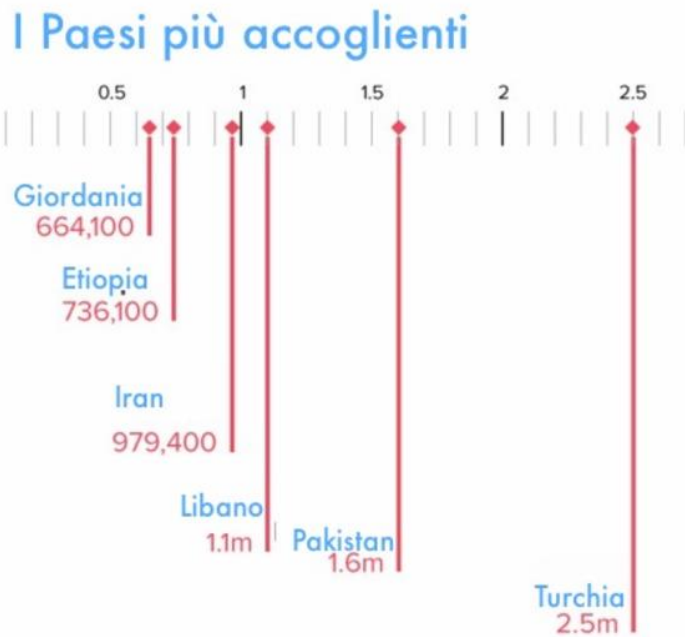


La maggior parte dei rifugiati trova ospitalità nei paesi limitrofi come si vede dal grafico che segue

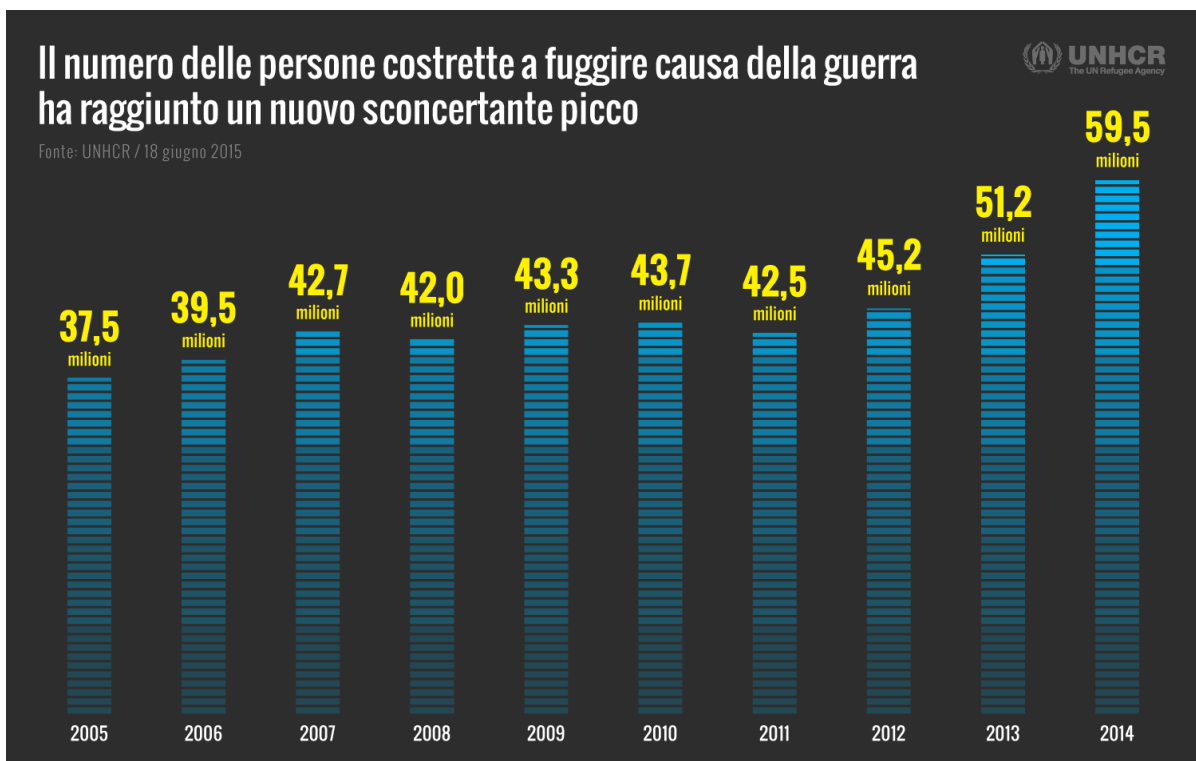
***Nel 2015, la maggioranza dei rifugiati ha trovato asilo nei paesi limitrofi.***



Di seguito un grafico che illustra i paesi maggiormente interessati dalla accoglienza

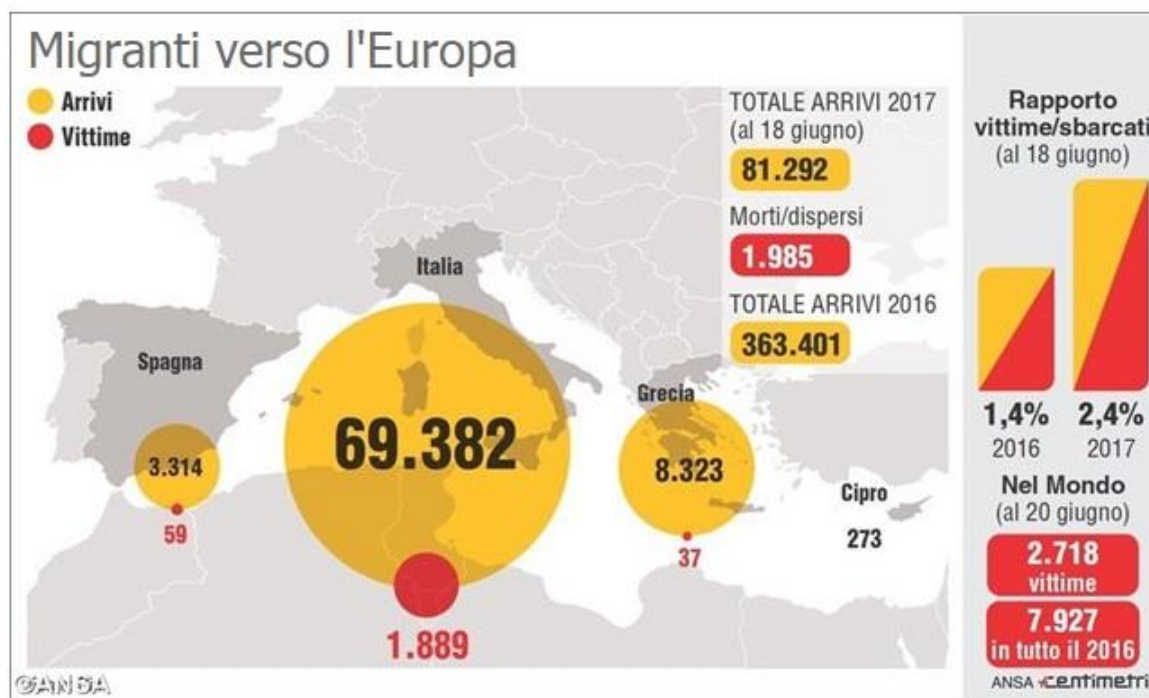


Tra l'altro, purtroppo per cause che di seguito vedremo di approfondire, negli ultimi anni, il numero delle persone che sono costrette a fuggire dalle proprie terre è in costante crescita



## Qual è la situazione degli arrivi in Europa ed in Italia

Fino a metà giugno era la seguente :

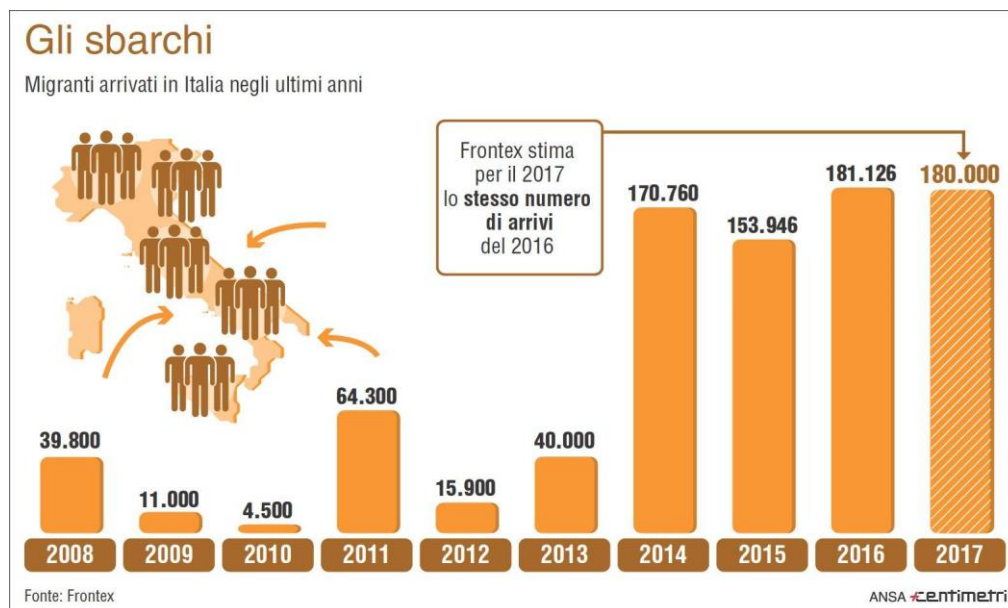


nei giorni scorsi il Giornale La Stampa ha pubblicato i seguenti dati

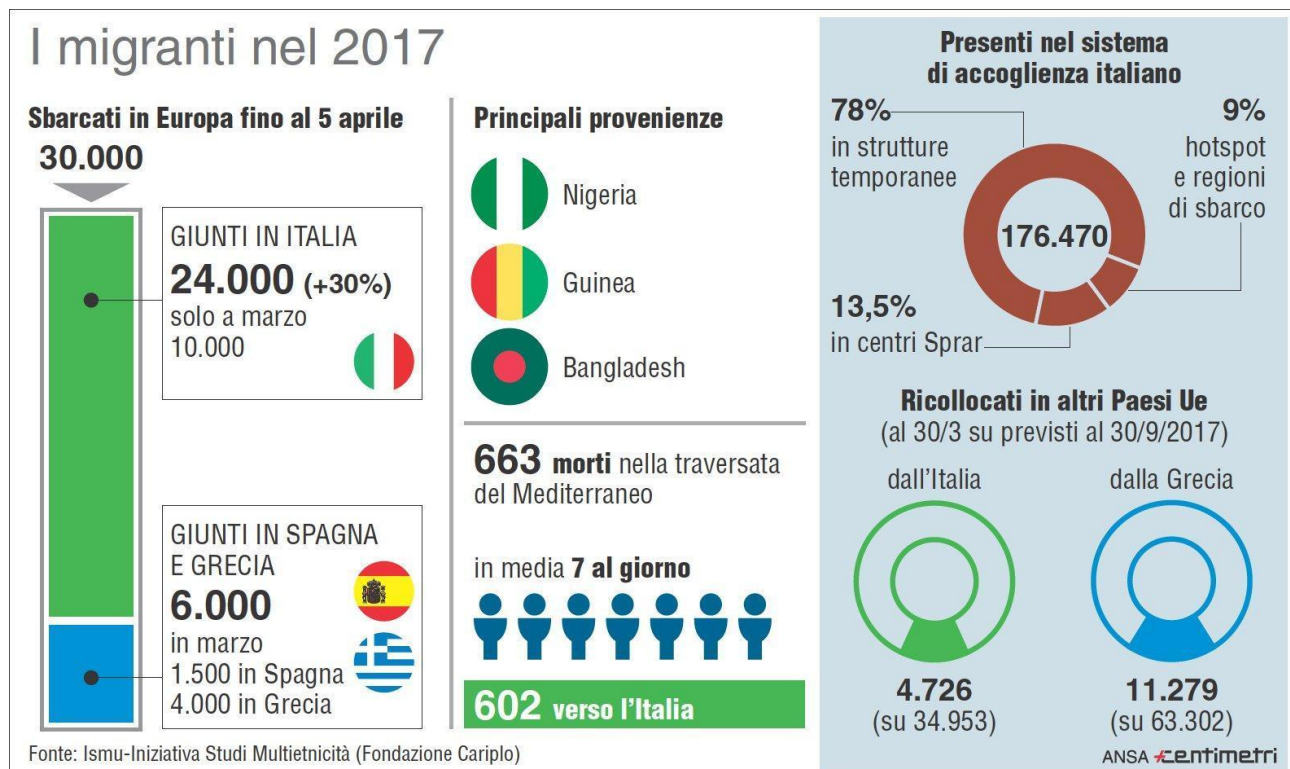


ed è curioso il rapporto tra gli sbarchi in Italia ed in Europa e l'entità complessiva delle migrazioni di questo continente.

## In Italia la situazione negli ultimi anni e previsionale nel 2017



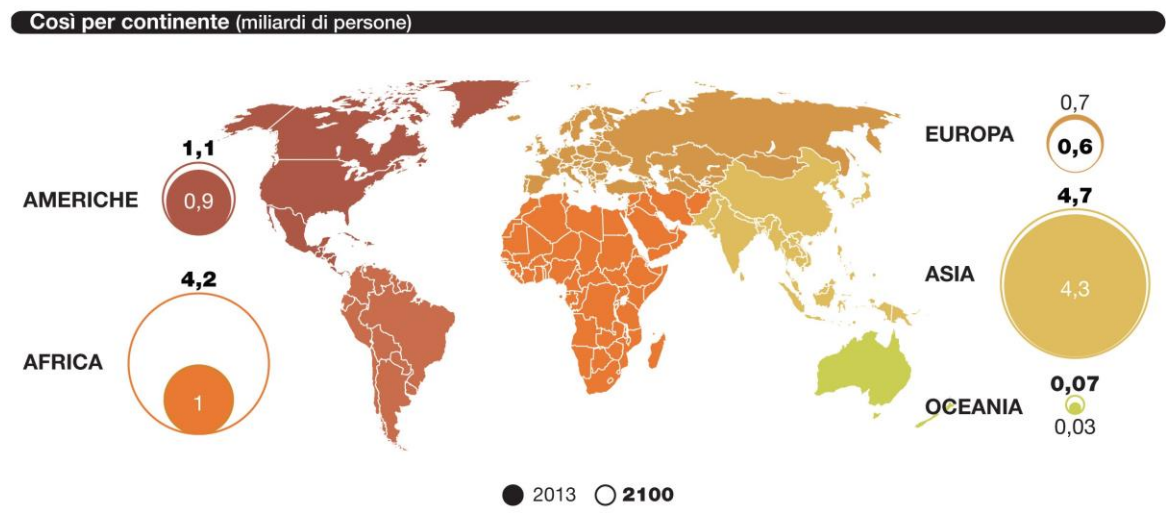
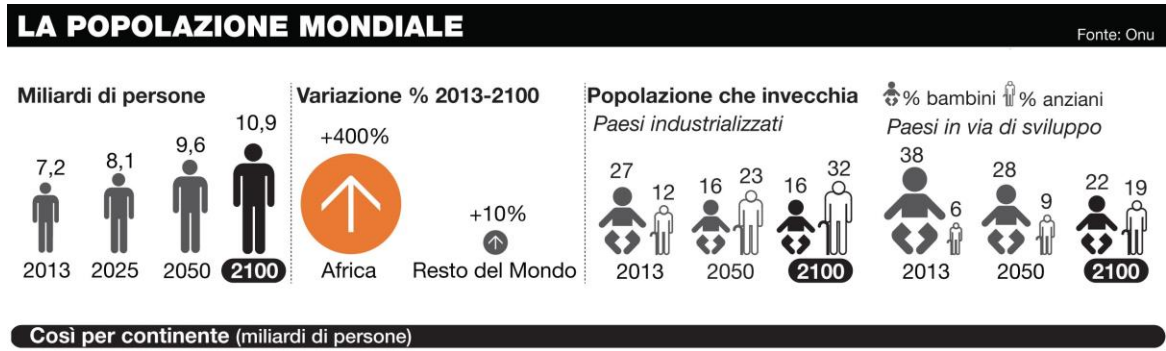
E poi nel 2017 con dati ad aprile, poi dal mese di maggio come tutti sanno la situazione è cresciuta in modo molto accentuato





**Tra l'altro credo siano di un qualche interesse per capire il perché di migrazioni proprio dall'Africa e proprio verso l'Europa le due grafiche seguenti**

La prima su stime ONU su quanto crescerà la popolazione nei vari continenti in prospettiva



La seconda rappresenta le aree di crisi guerra e violenza in questa stagione

